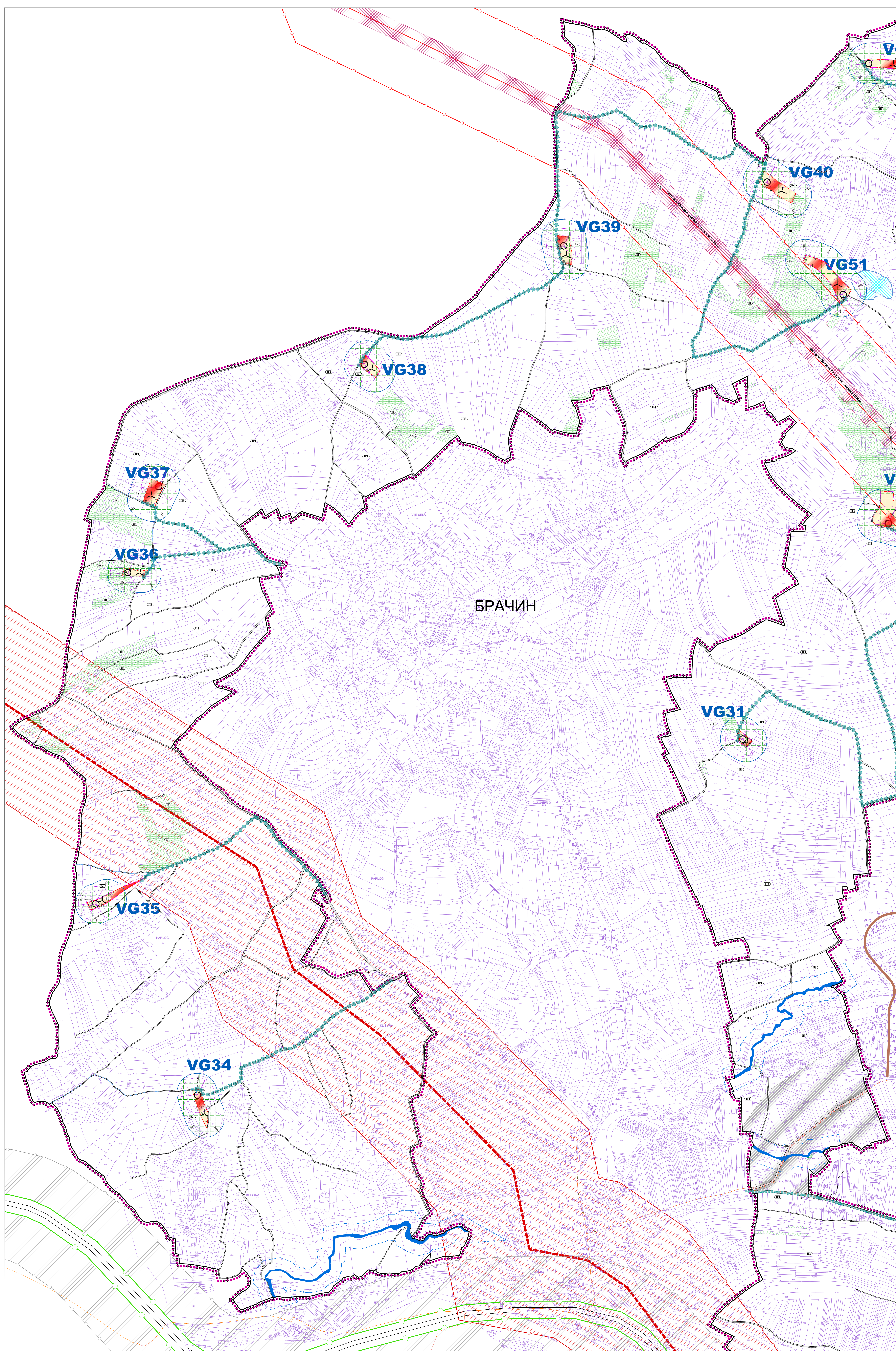
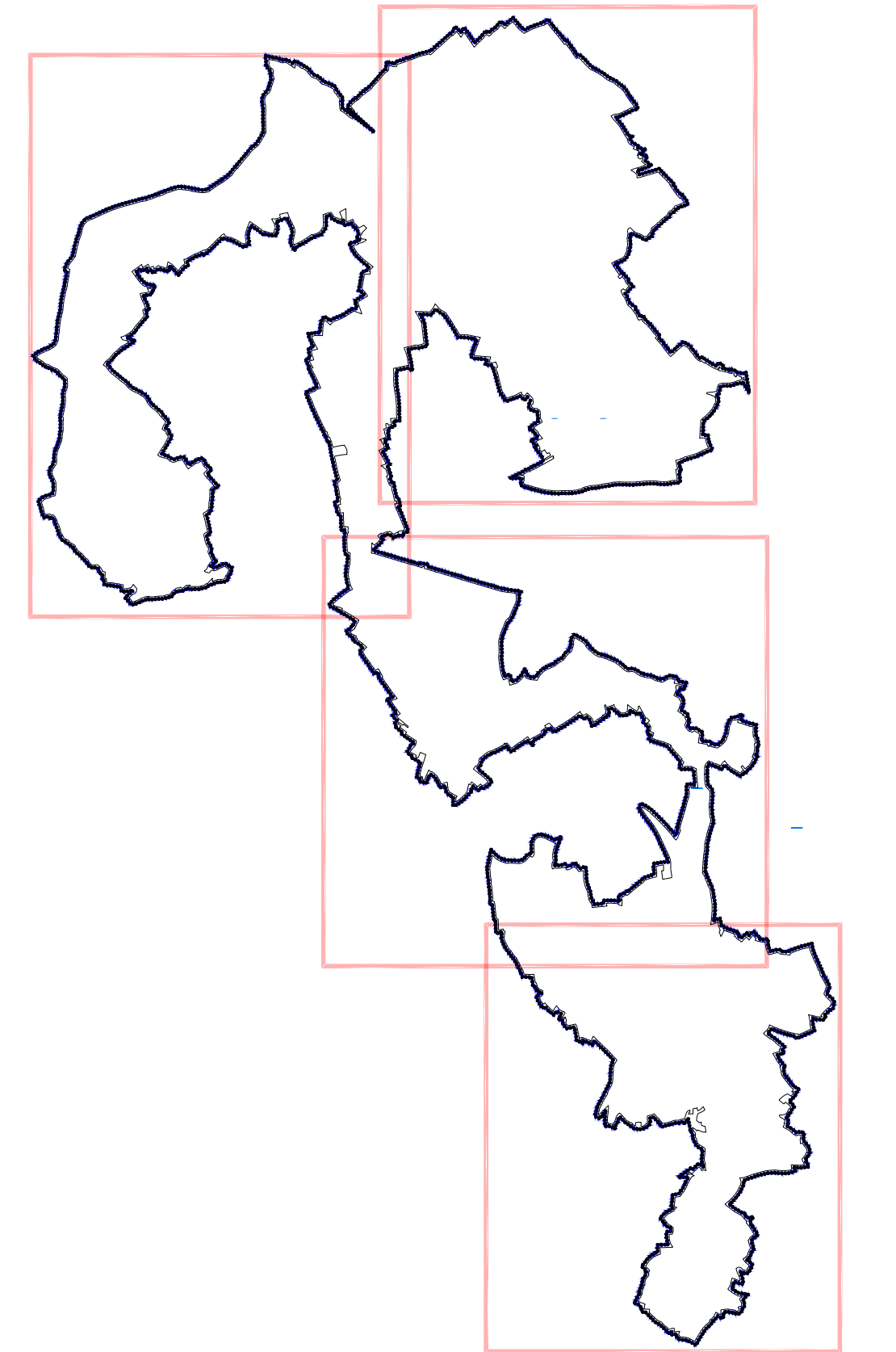
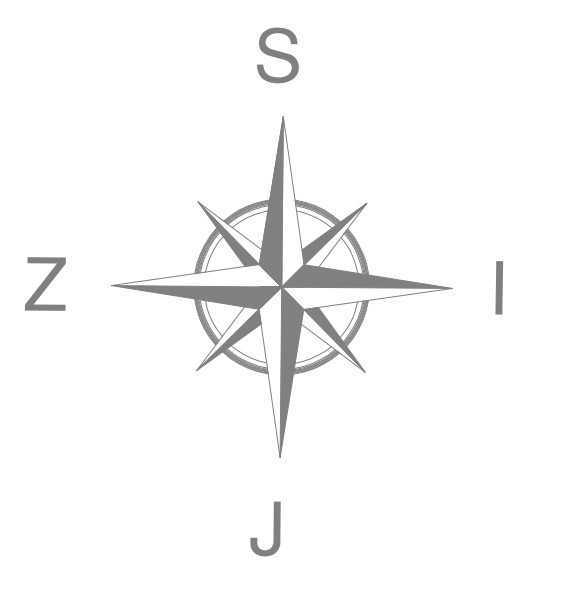


ПЛАН ДЕТАЛЈНЕ РЕГУЛАЦИЈЕ
за изградњу ВЕТРОЕЛЕКТРАНЕ „Ражањ 3”
на територији општине Ражањ



БРАЧИН

- ЛЕГЕНДА:**
- ОБУХВАТ ПЛАНА ДЕТАЛЈНЕ РЕГУЛАЦИЈЕ
 - Регулациона линија
 - Граница урбанистичке зоне
 - Грађевинска линија
 - Зона дозвољене изградње темеља ветрогенератора
 - EE-1** Ознака новоформиране грађевинске парцеле
 - JC-1** Ознака новоформиране грађевинске парцеле јавне саобраћајнице
 - ПЗ** Ознака урбанистичке зоне
 - Археолошки локалитет
 - ПОВРШИНЕ ЈАВНЕ НАМЕНЕ**
 - Јавне саобраћајне површине
 - Општински и некатегорисани путеви-Зона СП
 - Јавне саобраћајне површине
 - Државни пут II Б реда, бр. 420
 - Новоформирана парцела јавне саобраћајнице
 - Водно земљиште
 - ПОВРШИНЕ У ОКВИРУ ГРАЂЕВИНСКОГ ЗЕМЉИШТА**
 - EE** Површине за изградњу EE комплекса - Зона EE
 - ПОВРШИНЕ ВАН ГРАЂЕВИНСКОГ ЗЕМЉИШТА**
 - Пољопривредно земљиште-површине за несметано функционисање ветрогенератора-зона ВГ
 - Ознака за темељ ветрогенератора
 - VG 03** Ознака Ветрогенератора
 - Ужа и шира зона непосредног утицаја ветрогенератора-зона "Вг"
 - ПЗ** Пољопривредно земљиште-површине на којима се примењују правила из ППО-зона ПЗ
 - Ш** Шумско земљиште-површине на којима се примењују правила из ППО-зона Ш
 - ПОВРШИНЕ ЗА ИНФРАСТРУКТУРНЕ ОБЈЕКТЕ**
 - EE** Постројни 400kV далековод са заштитним појасом ±30m(40m), за ВГ ±250m
 - EE** Планирани 400kV далековод са заштитним појасом ±50m, за ВГ ±250m
 - R3-US1** Планирани утањозатезни стуб 400kV вода
 - Коридор за подземне инсталације у функцији ВЕ
 - ТК оптичка кабловска мрежа
 - ТК кабловска канализација
 - Планирани продуктовод, деоница Јагодина-Ниш
 - Наспомене:**
 - Ширина заштитног појаса постојећих далековода се обрачунава од спољње ивице крајњег проводника